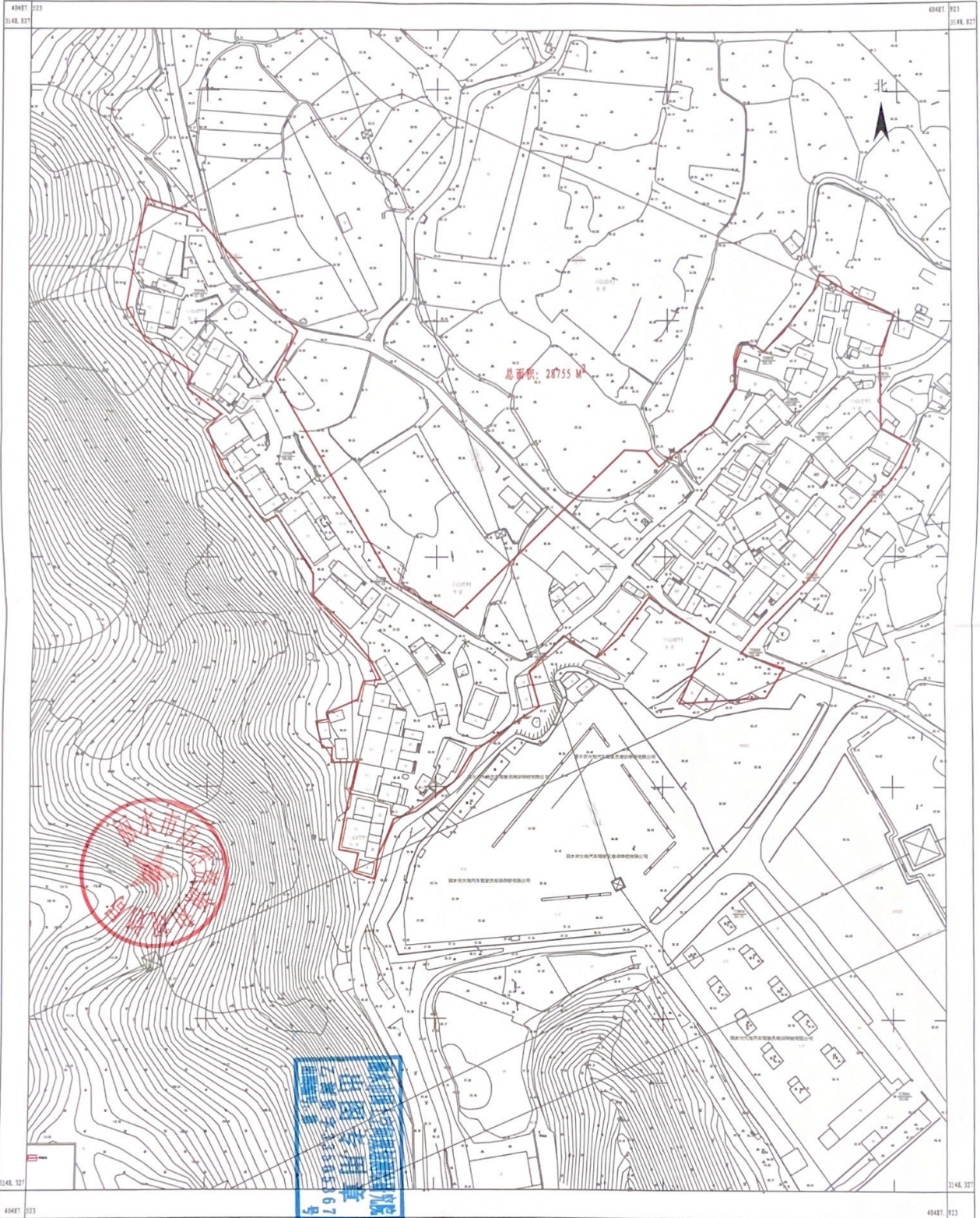




丽水南城2022(1)号地块用地红线图
3148.3-40487.5



总面积: 28755 M²



丽水市国土空间规划测绘研究院

2022年7月数字化制图;
2000国家大地坐标系;
1985国家高程基准, 等高距为1米;
2007年版图式。

测量员: 吴跃进
绘图员: 俞蒙蒙
检查员: 俞金文